



# PRODUCT FACT SHEET

In Banken, Versicherungen sowie Unternehmen aus der Dienstleistungs- und Fertigungsindustrie nimmt die Erstellung personalisierter Dokumente und Formulare eine immer wesentlichere Rolle ein. Formulare wie z.B.

- Angebotsformulare
- Bebilderte Preislisten
- Technische Dokumentationen
- Kundenindividuelle Preislisten
- Produkthandbücher
- Marketing Broschüren
- Lieferscheine
- Rechnungen
- 

werden zum Teil heute noch sehr zeitintensiv und umständlich erstellt. Der Einsatz von moderner XSL:FO Technologie erlaubt eine vollständige Automatisierung und birgt damit eine enorme Zeiterparnis und ein entsprechend hohes Einsparungspotential.

### Einfache Gestaltung von Layoutvorlagen

Viele XSL:FO Layoutvorlagen werden heutzutage immer noch manuell mit Hilfe von Texteditoren generiert. Die jCatalog Software AG hat mit XSLfast eine Software entwickelt, die es ermöglicht, Layoutvorlagen – sogenannte Stylesheets - mit einer intuitiven graphischen Benutzeroberfläche zu gestalten, um den Prozess der Layouterstellung erheblich zu vereinfachen. Mit wenig Aufwand entsteht so in kürzester Zeit ein optisch ansprechendes Layout.

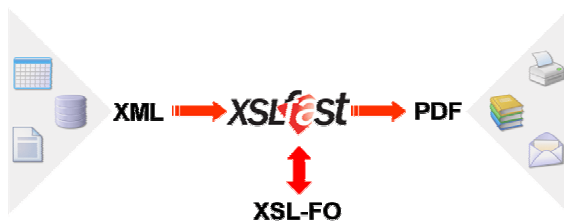


Abb. Mittels XSLfast werden Layouts für XML Daten erstellt. Diese stehen als XSL-FO-Datei für einen automatisierten Prozess in ein druckfertiges PDF zur Verfügung.

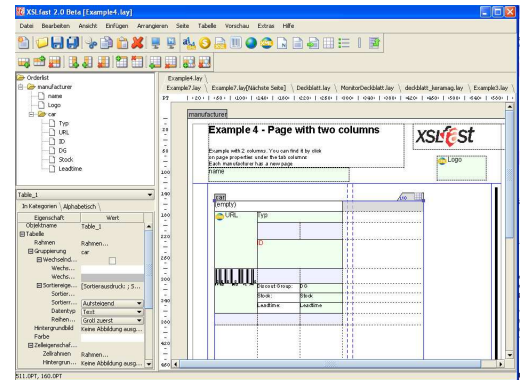


Abb. Die Trennung von Daten und Layout vereinfacht die gesamte Handhabung der Dokumente in XSLfast. Die intuitive Benutzeroberfläche verbunden mit WYSIWYG und drag&drop erleichtert die Layouterstellung.

Das Gestalten von mehrsprachigen Dokumenten ist mit XSLfast mit nur einem Layout auf einfachste Weise möglich.

Die leicht zu bedienende graphische Oberfläche erlaubt die pixelgenaue Positionierung von statischen und dynamischen Objekten. In XSLfast kann auf eine Vielzahl von Standardobjekten zurückgegriffen werden:

- Text- und Datenfelder
- Numerische Felder
- Aufzählungen
- Tabellen
- Grafiken
- Barcodes
- XSL-Felder
- Templates
- Verweise (z. B.: Index, Inhaltsverzeichnis)
- Seitenzahlen
- u.v.a.

Zu allen Objekten können Sie komfortabel Voreinstellungen wie Schriftgrad, Schriftfarbe, Schriftgröße, Zellengrößen, Innenabstände, Vorder- und Hintergrundfarbe, usw. individuell verändern. Neue Eigenschaftsedatoren unterstützen den Anwender bei den optionalen Einstellungen von Elementen.



# PRODUCT FACT SHEET

## Für Anwender ohne Programmierkenntnisse und den XSL-Profi

Benutzer ohne jegliche Programmiererfahrung profitieren von Assistenten, die sie intuitiv durch die Anwendung führen und so professionelle Ergebnisse in der Gestaltung von Dokumenten ermöglichen. Der XSL-Profi erfährt durch XSLfast eine optimale Unterstützung, die die Erstellung erheblich erleichtert. Die Nutzung von XSL(T), XPath und fo-Funktionen ist möglich.

### XSLfast Features

- Einfache Menü- und Optionsstruktur
- Pivot-Tabellen für detaillierte Produkt-Übersichten (Kreuztabellen)
- Page-Sequenzen mit benutzerdefinierten Regionen
- Arbeiten an mehreren Layouts gleichzeitig
- FloatingPoint-Unterstützung
- Generierung von Torten- und Balkendiagrammen
- Tabellen-Wizard
- Hintergrundgrafiken für Tabellen, Zellen und Seiten
- Automatische Indexerzeugung
- Multi-Layoutfähigkeit (links, rechts, usw.)
- Gruppierung von Elementen nach Bedarf
- Layerverarbeitung inkl. Ab- und Zuschaltung bestimmter Layer
- Farbdarstellungen in RGB und CMYK (optional mit anderen Renderern)
- Verarbeitung von graphischen Templates
- Erzeugung von Barcodes (EAN-13)
- FOP 1.0 (0.95), Java 1.6, XSLT 2.0, PDF 1.4 und CSV-Support
- Export PDF, XSL- oder XSL:FO-Datei
- XPath-Browser mit XSL-Interpreter
- Dynamische Darstellung der XML-Knoten
- Verarbeitung sämtlicher XML-Formate gemäß den XSL:FO-und XPath-Standards
- u.v.a.

### Optional

- Unterstützung kommerzieller Renderer
- XSLformatter von Antenna-House
- XEP von RenderX

## Systemvoraussetzungen

- Alle Windows Plattformen (Windows 2000, XP, Vista)
- Linux mit graphischer Benutzeroberfläche (SuSE, RedHat)
- Plattformen mit verfügbarem JRE/JVM/JDK (empfohlen JRE 1.6)
- Unix mit graphischer Benutzeroberfläche
- Apple Macintosh mit OS/X 10.x oder neuer
- Hauptspeicher mindestens 512 MB
- Festplattengröße mindestens 100 MB

## Vorteile

- Gestaltung komplexer Datenmengen
- Integration in automatische Prozesse
- Enormes Einsparpotential bei der Dokumentenerstellung
- benutzerfreundlich

## Referenzen

XSLfast wird mit über 1.000 Installationen weltweit von Unternehmen in unterschiedlichsten Branchen wie z.B. Banken und Versicherungen, Autozulieferern, Hochschulen, Verlagen, Labore und Kliniken, Logistikunternehmen und weiteren eingesetzt.

## Wie kann ich XSLfast bestellen?

XSLfast wird über das Internet ([www.xslfast.com](http://www.xslfast.com)) vertrieben. Erhältlich ist XSLfast in den Sprachen Deutsch und Englisch. Eine Dokumentation wird in der jeweiligen Sprache mitgeliefert. Ebenfalls ist ein umfangreiches Tutorial mit Beispielen enthalten. Bei Fragen zu unserem Partnerprogramm oder Nutzung von XSLfast unter eigenem Logo (OEM-Lizenzierung) sprechen Sie uns bitte direkt an.

Haben Sie noch weitere Fragen? Wir stehen Ihnen jederzeit zur Verfügung!

### jCatalog Software AG

Lindemannstraße 79  
D-44137 Dortmund

Telefon: +49 231 3967-0

Telefax: +49 231 3967-100

Internet: <http://xslfast.com>

